

#7

PODPISYWANIE PLIKÓW I KOMUNIKACJA Z DRUKARKAMI FISKALNYMI

2. ZAINSTALUJ

Uruchom pobrany plik instalacyjny i **potwierdź**, że chcesz kontynuować instalację.

- ⇒ W oknie instalacyjnym **wybierz „Dalej”**, a w kolejnym kroku zaakceptuj warunki licencyjne.
- ⇒ **Wybierz folder docelowy**, w którym zainstaluje się aplikacja.
- ⇒ **Wybierz „Dalej”** i **potwierdź** lokalizację, pojawi się pasek postępu instalacji.
- ⇒ Gdy proces instalacji dobiegnie końca, **kliknij „Zakończ”**.

Jak podpisywać pliki JPK, e-Deklaracje e-Sprawozdania Finansowe i inne dokumenty, oraz **jak skonfigurować komunikację z drukarką fiskalną** przy pomocy **ERP24.Cloud**

Aplikacja trayowa umożliwia podpisywanie plików i w tym zakresie współpracuje z systemem operacyjnym **Windows, macOS** i **macOS-ARM64** (pod warunkiem, że sam podpis jest obsługiwany przez danego producenta).

Aplikacja zapewnia także obsługę **drukarek fiskalnych** w systemach operacyjnych **Windows** oraz **macOS** i **macOS-ARM64 (M1)**.

INSTALACJA APLIKACJI

1. POBIERZ ERP24.CLOUD CLIENT

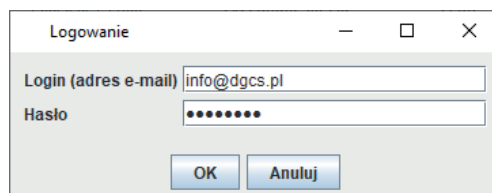
[Pobierz dla Windows](#)

[Pobierz dla macOS](#)

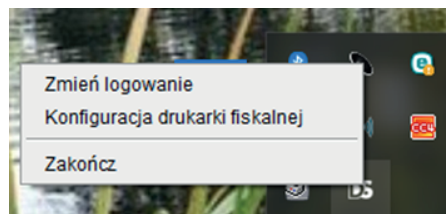
[Pobierz dla macOS-ARM](#)

3. OBSŁUGUJ CERTYFIKATY KWALIFIKOWANE

Po uruchomieniu w tray-u pojawi się ikonka z opisem: Obsługa certyfikatu DGCS System oraz okno logowania do konta w ERP24.Cloud.

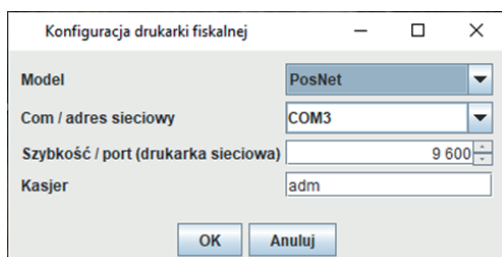


- ⇒ **Podaj** login (e-mail) i hasło do ERP24.Cloud. Login i hasło zostaną zapamiętane i będą podpowiadane z ostatniego logowania.
- ⇒ Jeżeli nastąpi konieczność przelogowania się na inne konto ERP24.Cloud, **kliknij** prawy klawisz na ikonke w tray-u, a następnie **kliknij** opcję **Zmień logowanie**.



2. SKONFIGURUJ DRUKARKĘ FISKALNĄ

Kliknij prawym przyciskiem myszy na ikonke w tray-u, a następnie kliknij opcję **Konfiguracja drukarki fiskalnej**. Wprowadź ustawienia i zatwierdź je, klikając przycisk **OK**.



⇒ Parametr Com / adres sieciowy może być wybrany z listy lub wpisany ręcznie.

⇒ Parametr Drukuj NIP na paragonie, jeśli występuje jest widoczny w zależności od wybranego modelu drukarki.

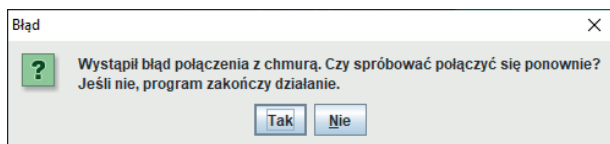
⇒ Parametr Kasjer powinien być ustawiony na login, który ma być użyty do zalogowania się do drukarki. Jest on potrzebny jedynie w przypadku drukarek Elemis Giga oraz Farex Flex.

Uwaga: w systemie **macOS** tray znajduje się w pasku do góry. Ikona aplikacji jest wyświetlana również w docku (pasek na dole), ale nie jest możliwe wybranie menu z docka.

Ponadto, menu jest wyświetlane po kliknięciu w ikonę w trayu LPM (lewy przycisk myszy), a nie prawym jak w systemie Windows.

4. Brak dostępu do internetu

W przypadku braku dostępu do internetu otrzymasz komunikat w ERP.24.Cloud, a jeśli brak połączenia będzie dłuższy lub wystąpi inny błąd, może być konieczne ponowne połączenie.



OBSŁUGA DRUKAREK FISKALNYCH

1. WŁĄCZ APLIKACJĘ TRAYOWĄ

ERP24.Cloud łączy się z drukarką fiskalną podczas uruchamiania.

Po wprowadzeniu parametrów, **konieczny** jest **restart** ERP24.Cloud.

Przy pierwszej konfiguracji:

⇒ **Włącz** aplikację trayową.

⇒ **Skonfiguruj** drukarkę fiskalną w aplikacji trayowej. (**Patrz. pkt 2**)

⇒ **Włącz** obsługę drukarek fiskalnych w ERP24.Cloud (**Patrz. pkt 3**)

⇒ **Uruchom** ponownie ERP24.Cloud.

Przy kolejnych uruchomieniach wystarczy włączenie aplikacji trayowej i ERP24.Cloud. Ewentualnie w kolejnym kroku można dodać aplikację trayową do autostartu systemu operacyjnego.

3. WŁĄCZ OBSŁUGĘ DRUKARKI FISKALNEJ W ERP24.CLOUD

W ERP24.Cloud w **Menu** wybierz opcję **Konfiguracja - Ustawienia ogólne**, a następnie **przejdź** do zakładki **Parametry**.

⇒ **Wybierz** z listy po lewej stronie okna opcję **Urządzenia zewnętrzne - Drukarka fiskalna**.

⇒ **Ustaw** wartość parametru **Model** jako **Drukarka skonfigurowana w aplikacji klienckiej**.